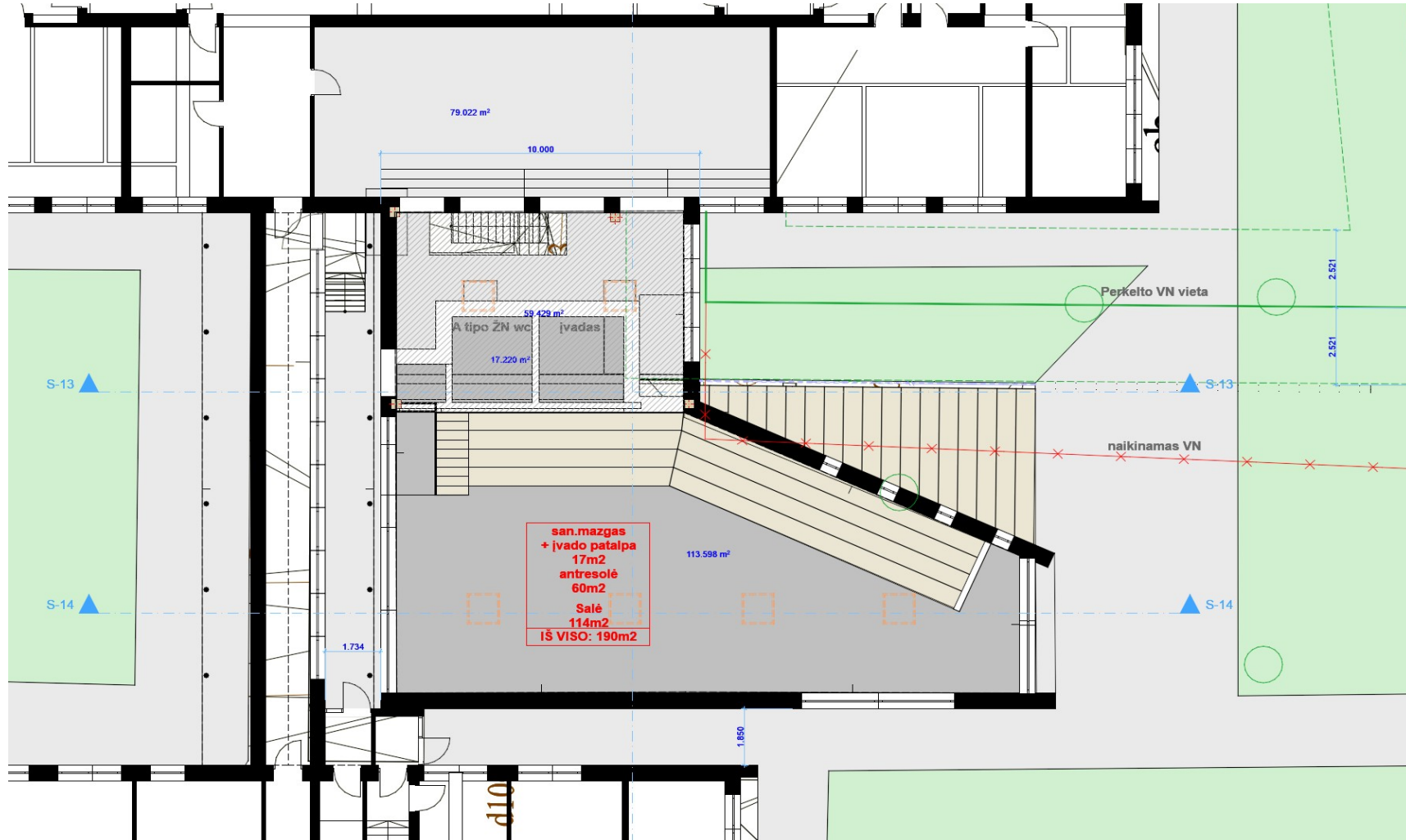


DARŽELIO "MAŽI ŽINGSNELIAI" VIZIJOS

DARŽELIS



DARŽELIS



DARŽELIS



DARŽELIS



DARŽELIS



DARŽELIS



DARŽELIS



DARŽELIS



DARŽELIS



DARŽELIS



DARŽELIS



DARŽELIS



DARŽELIS



DARŽELIS



DARŽELIS



DARŽELIS



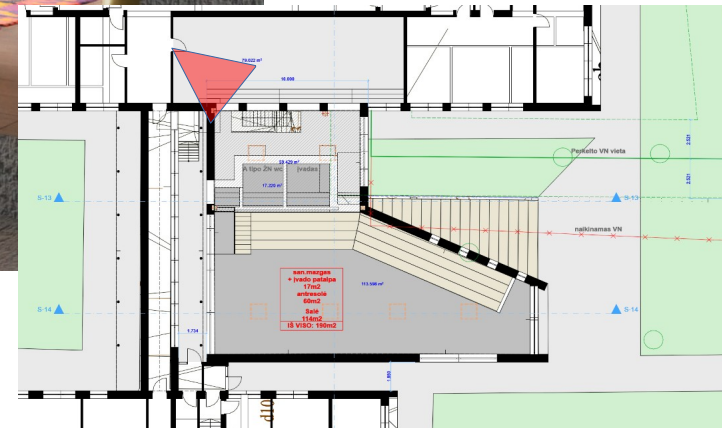
DARŽELIS



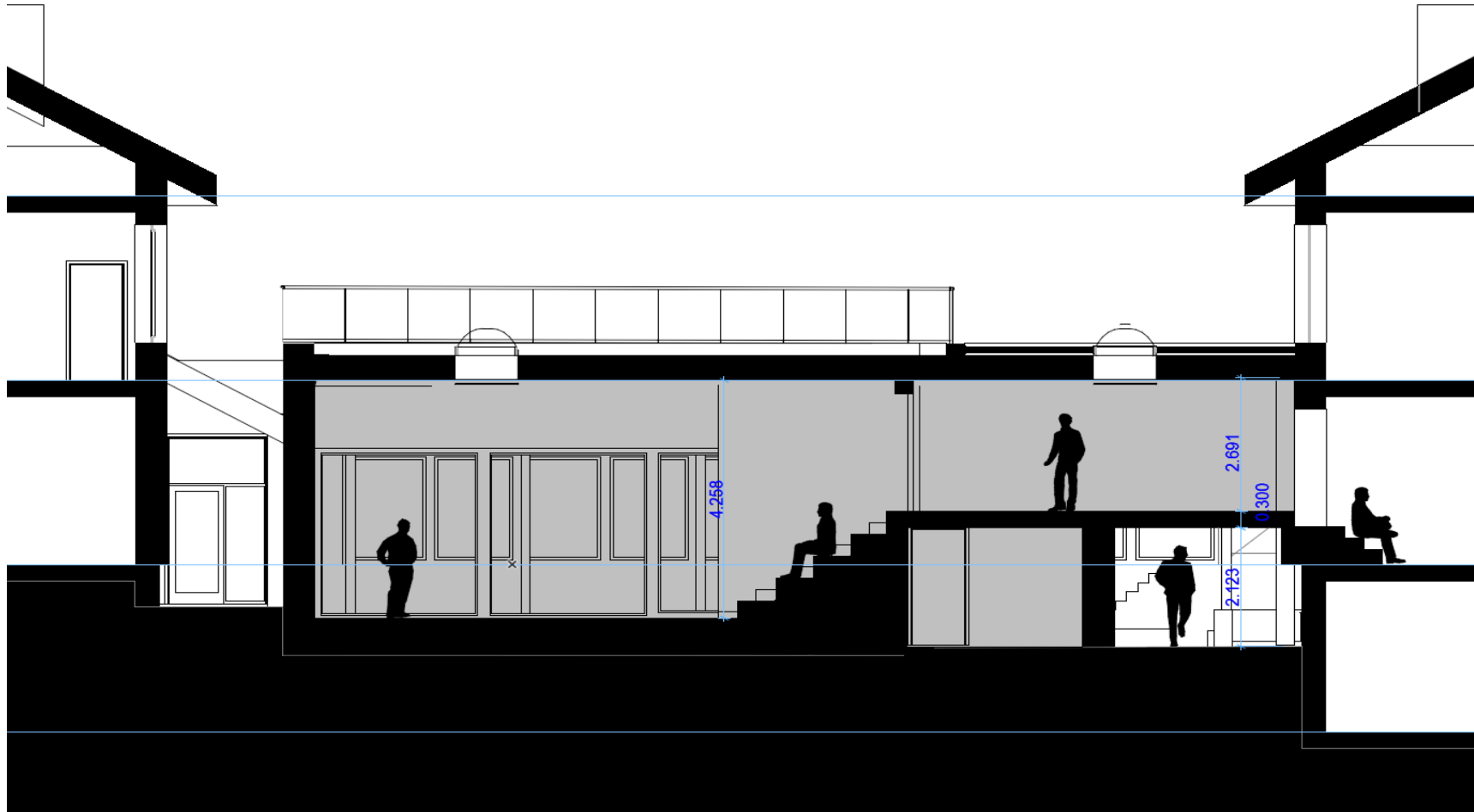
DARŽELIS



DARŽELIS



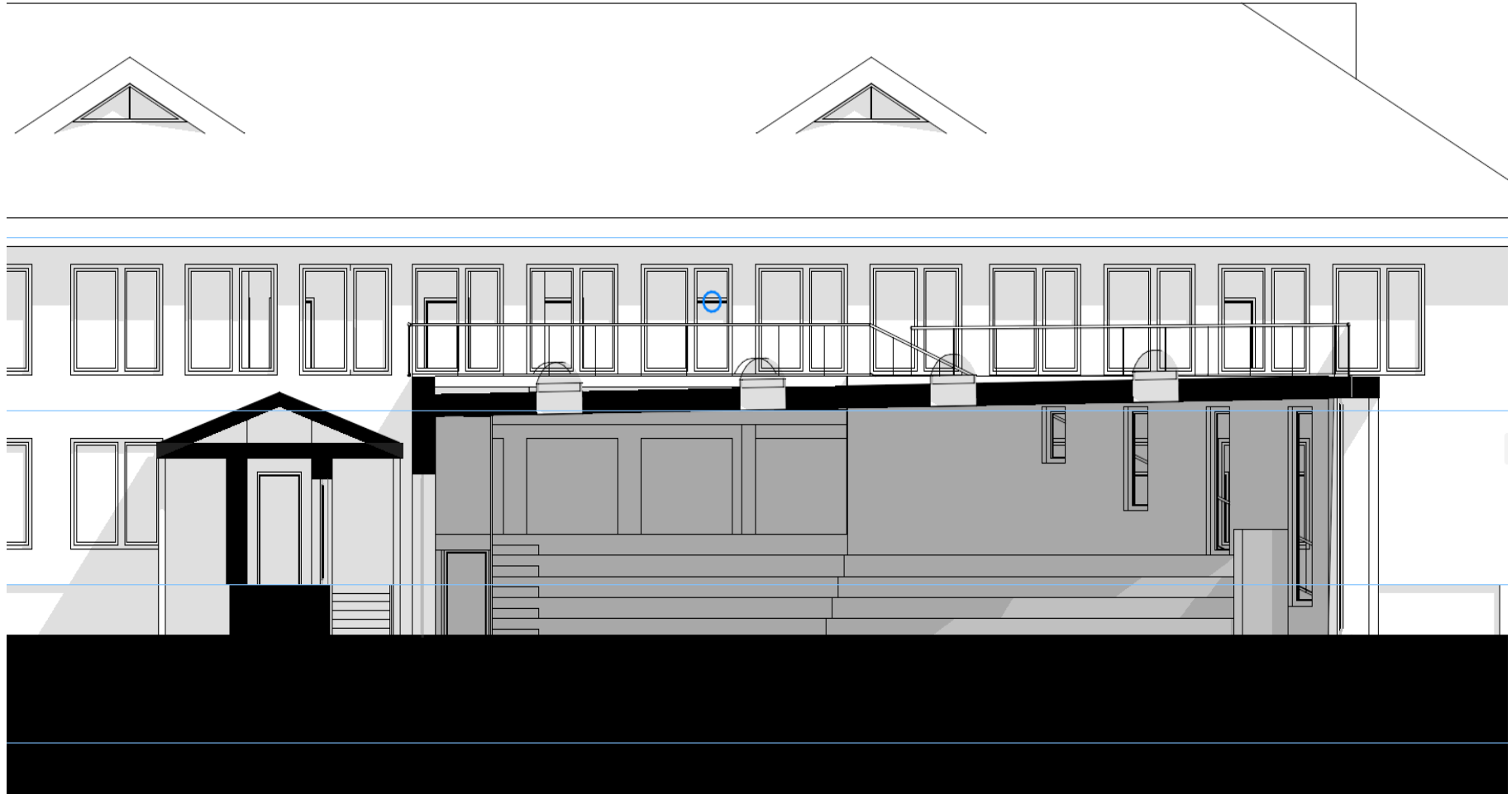
DARŽELIS



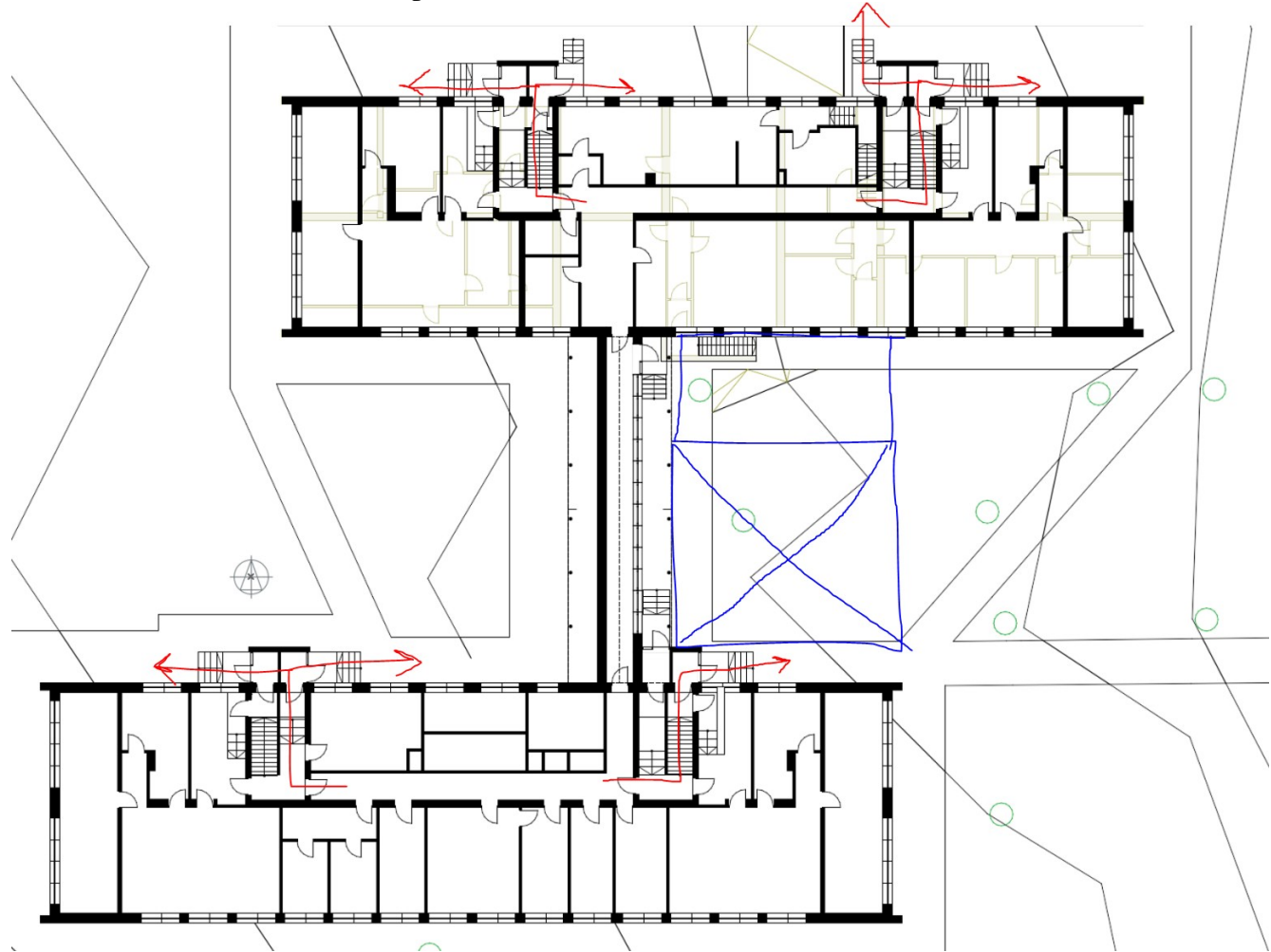
DARŽELIS



DARŽELIS



DARŽELIS - evakuacijos keliai



DARŽELIS - bendras gaisrinis skyrius

Dėl bendro gaisrinio skyriaus sudarymo:

Situacija

Esamas abiejų pastatų plotas (registrų centre) = 2205.4m²

Pristatomas naujas plotas = 190m²

Bendras naujas plotas = 2395.4m²

Aukščiai nuo vidutinio žemės aukščio prie pastato (cokolio mažiausias aukštis+cokolio didžiausias aukštis/2) ne nuo pastato nulio

cokolio mažiausias aukštis - 1.35m

cokolio didžiausias aukštis - 2m

cokolio vidutinis aukštis - 1.675m

Esama situacija

Esamas karigo aukštis - 14.4m.

Mansardos grindų alt. - 9.07m

Tačiau.

Mansarda nenaudojama ir nėra registruota. Pagrindinis klausimas kuris realiai lemia ar eina sudėti viską į bendrą gaisrinį skyrių.

Ar nenaudojama ir neregistruota mansarda skaičiuojama į gaisrinius skyrius?

Jei taip - G reikšmė norint gelbėti situacija turi būti 8, o max įmanoma yra 3.

Taigi Naujas pastatas visas tampa REI 180? Ar dar yra kokių išlygų ir apėjimo variantų?

Jei ne, tokiu atveju skaičiuojamasis H sumažėja nuo 9.07m iki 5m

Skaičiuojasi - $K_h = 5/10 \cdot 90 = 45$

$\cos(45) = 0.707$

$2400/0.707 = 3395$

$3400/2000 = 1.70$

Reikiamas G kof norint pasiekti bendrą gaisrinį skyrių 1.70

Nevertinant G1 skaičiuojama: $1+G_2+G_3.....$

G3 (100%) - 0.27

Lieka - 0.43 norint pasiekti bendrą gaisrinį skyrių.

DARŽELIS - k o f i c i e n t ų r e i k š m ė s

2 lentelė

Priemonės, darančios įtaką gaisrinio skyriaus normatyviniam plotui	Gaisrinės saugos įvertinimo daliniai koeficientai	Gaisrinės saugos įvertinimo dalinių koeficientų reikšmės
Visose gaisrinio skyriaus patalpose, vadovaujantis Stacionariųjų gaisrų gesinimo sistemų projektavimo ir įrengimo taisyklėmis [10.4], įrengta stacionarioji gaisrų gesinimo sistema, išskyrus teisės akte [10.4] nurodytas patalpas ar jų dalis, kuriose nėra privalu įrengti stacionariąją gaisrų gesinimo sistemą	G ₁	2,0
Gaisrinio skyriaus patalpų pastovioji ir laikinoji suminė gaisrinė apkrova neviršija 200 MJ/kv. m	+? G ₂	0,15
Artimiausia priešgaisrinės gelbėjimo tarnybos komanda iki objekto yra mažesniu kaip 2 km atstumu, jį matuojant privažiavimo prie objekto keliu, arba, neatsižvelgiant į atstumą, kai vykimo iki objekto laikas neviršija 10 minučių, važiuojant vidutiniu skaičiuotinu 40 km/val. greičiu	+ G ₃	0,27
Valstybinė priešgaisrinė gelbėjimo tarnyba yra tinkamai aprūpinta ir parengta galimiems ekstremaliesiems įvykiams objekte likviduoti, turima visa reikiama technika gaisrams gesinti ir gelbėjimo darbams atlikti: <u>automobilinės kopėčios, automobilinės platformos, vandens siurblinės, putų automobiliai, automobilinės cisternos, žarnų automobiliai ir kt. [10.19]</u>	+ G ₄	0,13
Atstumas nuo artimiausio vandens šaltinio (gaisrinio hidranto, vandens rezervuaro ar pan.) iki projektuojamo pastato perimetro tolimiausio taško neviršija 100 m. Šis atstumas matuojamas pagal ugniagesių tiesiamą vandens liniją	? G ₅	0,12
Visose gaisrinio skyriaus patalpose, vadovaujantis Gaisro aptikimo ir signalizavimo sistemų projektavimo ir įrengimo taisyklėmis [10.18], <u>įrengta A tipo GAS sistema (adresuojama gaisro aptikimo ir signalizavimo sistema), išskyrus teisės akte [10.18] nurodytas patalpas ar jų dalis, kuriose nėra privalu įrengti gaisro aptikimo ir signalizavimo sistemą</u>	? G ₆	0,12
Gaisriniame skyriuje, vadovaujantis Dūmų ir šilumos valdymo sistemų projektavimo ir įrengimo taisyklių [10.12] (toliau – DŠVS taisyklės) 1 priedu, įrengta mechaninė dūmų ir šilumos valdymo sistema. Tais atvejais, kai DŠVS taisyklės [10.12] nenumato poreikio įrengti dūmų ir šilumos valdymo sistemas, gaisrinio skyriaus visų aukštų evakuavimo(si) keliuose (koridoriuose, vestibuluose, fojė ir pan., išskyrus laiptines) turi būti įrengta mechaninė dūmų ir šilumos valdymo sistema	G ₇	0,11
<u>Objekte įrengta automatinio pranešimo apie gaisrą valstybinei priešgaisrinei gelbėjimo tarnybai sistema</u>	? G ₈	0,10.

DARŽELIS - koficientų reikšmės

Gerai... 3 min 14 min

Šakių priešgaisrinė gelbėjimo tarnyba, E

Šakių ikimokyklinio ugdymo mokykla „Maži žingsniai“

Pridėti kelionės tikslą

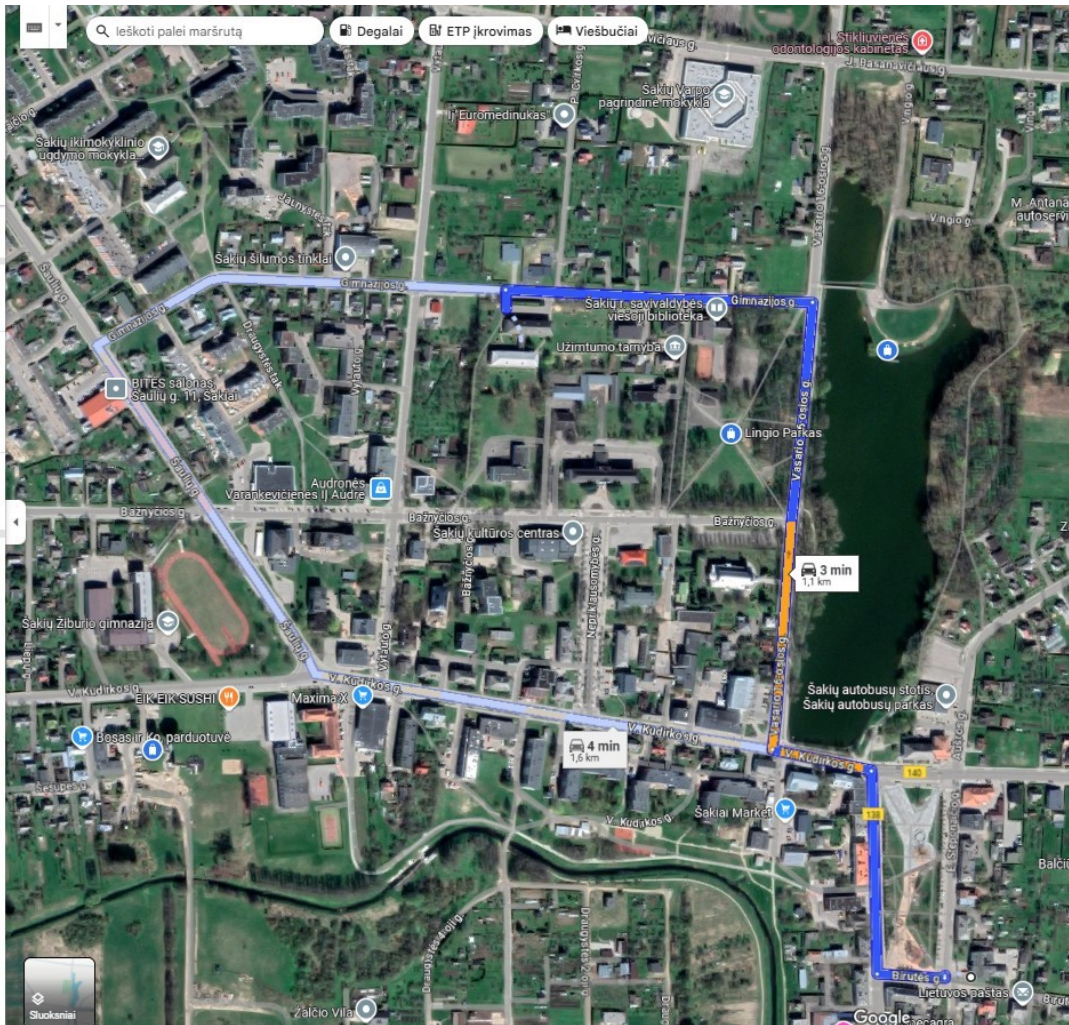
Išvykti dabar Parinkty

Siųsti nuorodą | „Xiaomi 2201117TY“ Kopijuoti nuorodą

per Vasario 16-osios g. ir Gimnazijos g.	3 min
2 min nesant eismo	1,1 km
Išsami informacija	
per V. Kudirkos g. ir Gimnazijos g.	4 min
3 min nesant eismo	1,6 km

Naršyti netoli šios vietos: Šakių ikimokyklinio ugdymo mokykla „Maži žingsniai“

- Restoranai
- Viešbučiai
- Degalinės
- Stovėjimo vietos
- Daugiau



DARŽELIS

